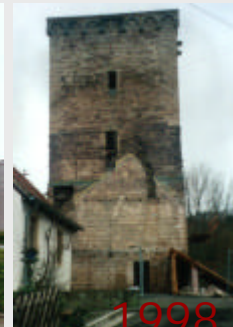


# 1 Wasserburg Reipoltskirchen

Die gegen Ende des 12. Jahrhunderts errichtete Wasserburg Reipoltskirchen gehört im Kern noch zu den besterhaltenen mittelalterlichen Talburgen der Pfalz. Seit Zerstörung der Gesamtanlage 1793 beherbergte sie bis Mitte des letzten Jahrhunderts mehrere bäuerliche Anwesen. Die bäuerliche Nutzung wurde aufgegeben, Scheunengebäude wurden abgerissen, ein Grossteil der Gebäude war funktionslos geworden und stand leer.



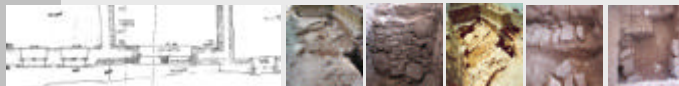
1997



1998

Der Landkreis Kusel als Eigentümer und Bauherr der historischen Anlage strebt mit der Sanierung und Revitalisierung der Wasserburg eine regionale Strukturförderung und eine touristische Aufwertung der Region zwischen Lauterecken, Meisenheim und den Städten Otterberg, Rockenhausen an.

1830



Bauforschung und Dokumentation



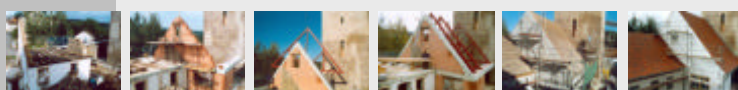
Im Jahre 1999 wurde das Büro, MECKLER+PARTNER ARCHITEKTEN UND INGENIEURE KAISERSLAUTERN mit der Entwicklung erster Planungskonzepte beauftragt. Das Projekt wurde in mehreren Bauabschnitten mit finanzieller Unterstützung des Landes Rheinland-Pfalz und aus Mitteln der EU realisiert. So wurde zuerst die Sanierung und Begehbarmachung des 17 m hohen Burgturms sowie die schwierige Stabilisierung der Burgmauern in Angriff genommen. Der Baubeginn für die Sanierung und die ergänzenden Neubauten erfolgte im Jahre 2003.



## 2004



Als Vorbereitung für die weiteren Bauabschnitte wurden umfassende denkmalpflegerische und archäologische Bauforschungen durchgeführt, deren Ergebnisse teilweise zu einer Änderung und Ergänzung der Planungskonzeption geführt haben. Die ursprüngliche vorgesehene Aufstockung der vorhandenen Bausubstanz wurde fallen gelassen und statt dessen eine burghofbildende Neubebauung realisiert.





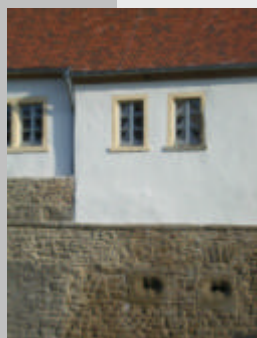
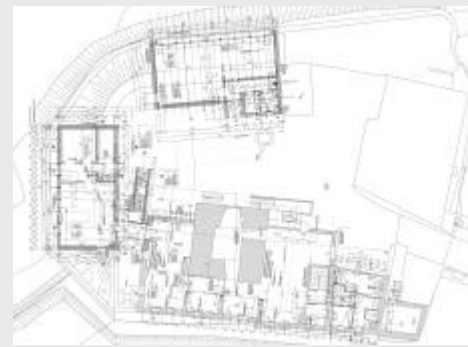
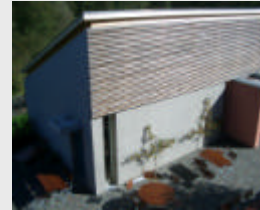
# Wasserburg Reipoltskirchen



2005

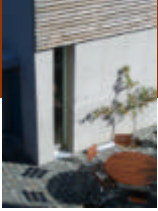
Mit der Fertigstellung im Dezember 2005 konnte die Wasserburg ihrer neuen Bestimmung übergeben werden.

Das neue **Restaurant Wasserburg Reipoltskirchen** bietet in unterschiedlichen Räumlichkeiten Platz für etwa 80 Gäste. Reizvoll ist das Spiel zwischen Tradition und Moderne.



Zum Gelingen des Projektes haben etwa 40 Firmen beigetragen. Allen Beteiligten gebührt Dank und Anerkennung.





# Wasserburg Reipoltskirchen



Historischer Lageplan  
(Auszug: Burgenführer)

- 1 Tiefburg mit Burghof
- 2 Bergfried
- 3 Restaurant
- 4 Burg-Küche
- 5 Burgmauer
- 6 Malschule
- 7 Torhaus
- 8 Bauengarten
- 9 Nutzgarten
- 10 Vorburg



2004

Ansicht Nord-Ost



Querschnitt B-B Ost-West



Thema: Horizontale Zonierung

Bei der Bearbeitung der **Architekturkonzeption** wurde bewusst auf **einfache Gestaltungsmittel** und eine archaische klar ablesbare Grundform zurückgegriffen. Die Neubauten sollten nicht den Charakter aus Stahl und Glas vermitteln, sondern **dem Burgcharakter entsprechend wehrhaft** und geschlossen nach Aussen wirken.



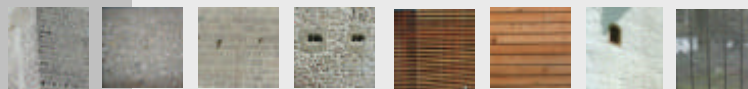
Grundriss Erdgeschoss



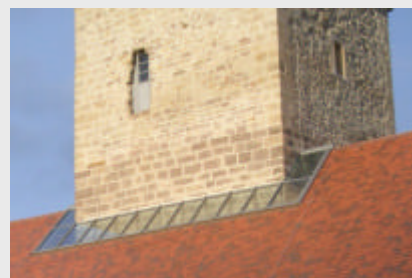
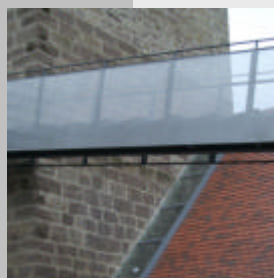
Für die Neubauten entstanden, dem Burgcharakter entsprechende, **geschlossen wirkende Fassaden**, die durch **vorgehängte Holzlamellen** den Innenräumen dennoch grosse **Transparenz** und die notwendige Belichtungsfläche gewähren. In Anlehnung an **das Wehrhafte, Monolithische und Trutzige mittelalterlicher Burgen** wurde als Gestaltungselement der übrigen Fassaden der Neubauten **Sichtbeton** zum Einsatz gebracht. Durch die Ausbildung von **Zäsuren**, Fugen und Rücksprünge an den **Nahtstellen zu historischen Bauteilen** wurde die Ablesbarkeit zu **zeitgemässen Ergänzungen** jederzeit gewahrt.

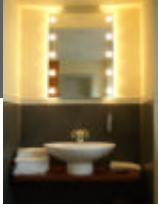


2006



verwendete Materialien





# Wasserburg Reipoltskirchen

Im Inneren hat man auch durch die Verwendung **weniger Baumaterialien wie geschliffene Kalkestriche, Holz, Putz,...** eine gebührende **Einfachheit** geschaffen, die aber durch das Spiel mit **Alt und Neu** eine **spannungsvolle Atmosphäre** liefert.



Der **Baubeginn** für die umfassende **Sanierung** der Altbausubstanz und die ergänzenden Neubauten erfolgte im Jahr **2003**. Mit der **Fertigstellung** im Dezember **2005** konnte die Wasserburg ihrer **neuen Bestimmung** übergeben werden.







# Wasserburg Reipoltskirchen

## Umfeldgestaltung



- 1 Wasserburg mit Burghof
- 2 Bergfried
- 3 Restaurant
- 4 Burg-Küche
- 5 Burgmauer
- 6 Malschule
- 7 Brunnen
- 8 Torhaus
- 9 Bauerngarten
- 10 Nutzgarten
- 11 Vorburg
- 12 Bogenbrücken
- 13 Kegelbahnstrasse
- 14 Parkplatz



## Sanierung der Bogenbrücken

